



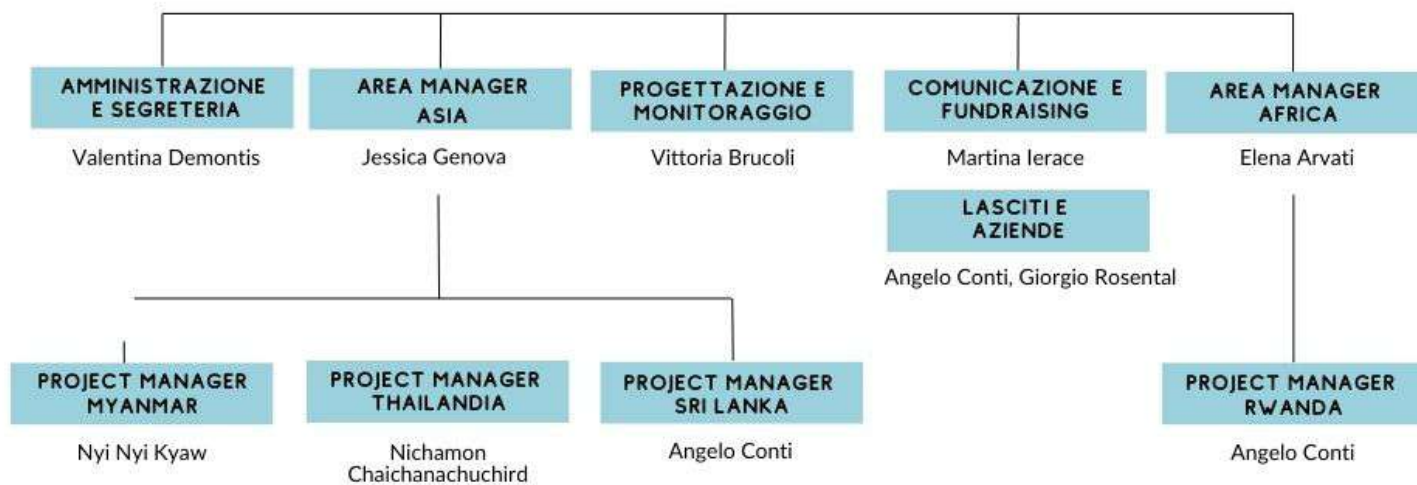
## ORGANIGRAMMA OPERATIVO

### DIREZIONE OPERATIVA

Daniele Regge (Presidente), Gabriella Buono (VicePresidente), Erika Vitale (Direttrice)

### DIRETTICE ESECUTIVA

Erika Vitale



VERSIONE 2026



## ORGANIGRAMMA ISTITUZIONALE

### CONSIGLIO DIRETTIVO

Daniele Regge, Gabriella Buono, Giorgio Rosental, Anna Maria Abbona Coverlizza, Ettore Rossi, Luca Saporiti, Riccardo Borgnino

#### PRESIDENTE

Daniele Regge

#### VICEPRESIDENTE

Gabriella Buono

#### SEGRETARIO

Riccardo Borgnino

#### TESORIERE

Giorgio Rosental

#### ORGANO DI CONTROLLO

Alberto Manni

#### COMITATO TECNICO SCIENTIFICO

Luca Cordero di Montezemolo

#### COMITATO DI VIGILANZA

Gabriella Buono,  
Giorgio Rosental

#### RAPPORTI CON LE ISTITUZIONI STRANIERE

Luca Saporiti

#### RAPPORTI CON LE ISTITUZIONI ITALIANE

Anna Maria Abbona  
Coverlizza

#### RAPPORTI CON I MEDIA

Angelo Conti

#### DIDATTICA E GEOPOLITICA

Ferruccio Nano

#### INFRASTRUTTURA WEB

Marta Regge

#### GRANDI EVENTI E GRAFICA

Libera Brand Building

INTERNA ESTERNO

VERSIONE 2026